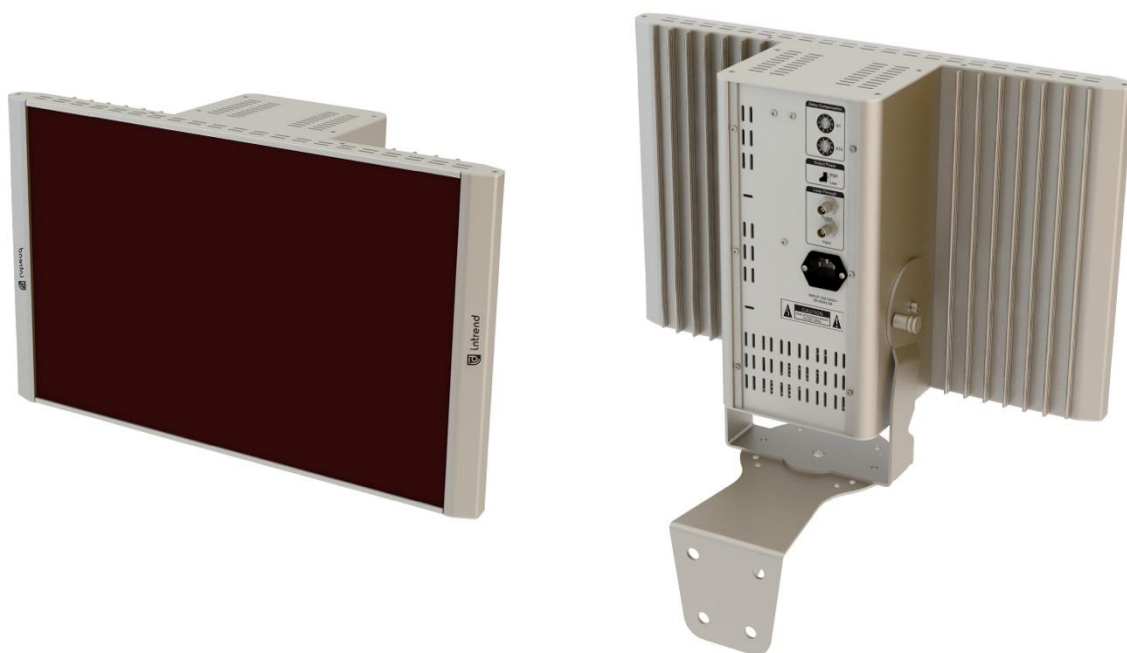




ТЕХНИЧЕСКАЯ СПЕЦИФИКАЦИЯ

ICS-IR-TX

Инфракрасная излучающая панель



Инфракрасная излучающая панель принимает несущий сигнал, генерируемый передающим устройством ICS-IR-RX8 и передает инфракрасное излучение до 32 каналов распределения аудиосигнала. Возможно каскадное соединение по пяти ИК-панелей последовательно. Когда несущий сигнал не принимается, инфракрасная излучающая панель переходит в режим ожидания.

Функциональные особенности

- Используется полностью цифровая технология соответствующая стандартам IEC 61603-7 и IEC 60914.
- Совместима с инфракрасными системами синхроперевода, соответствующими стандарту IEC 61603-7, и может использоваться взаимозаменяемо.
- Различные способы установки: на треугольный кронштейн, универсальную настенную опору (ICS-IR-TXBR) или другие методы.
- Ручное переключение между полной и половинной мощностью, что удобно для больших, средних и малых помещений.
- Светодиодный индикатор отображает статус сигнала и режим работы в реальном времени.
- Функция компенсации задержки передачи по кабелю при каскадном соединении с диапазоном регулировки от "00" до "99".
- Дальность передачи достигает 60 метров по прямой линии,
- Угол излучения составляет $\pm 40^\circ$ по горизонтали и $\pm 22^\circ$ по вертикали.
- Разъёмы 2×BNC для подключения к инфракрасному передатчику и последующей инфракрасной излучающей панели соответственно.
- Корпус из алюминиевого сплава, изготовлен из безопасных материалов, имеет сертификат экологической безопасности ROHS.

Технические параметры:

Параметр	Значение
Модель устройства	Инфракрасная излучающая панель ICS-IR-TX
Рабочее напряжение	AC100~240V, 50/60Hz
Потребляемая мощность	100W
Тип модуляции	Цифровая
Частота несущего сигнала	2-8 МГц
Аудиообработка	IR-DSP
Угол излучения	Горизонтальный $\pm 40^\circ$, вертикальный $\pm 22^\circ$
Максимальный ток	1700 мА
Входное сопротивление	75 Ом
Длина волны излучения	850 нм
Система охлаждения	Конвекционная
Индикация	Питание/сигнал (LED)
Цвет корпуса	Бежевый
Габариты (Ш×В×Г)	500×168×320 мм
Вес	7.5 кг
Способы монтажа	Напольная установка на треугольную опору, настенное крепление или другие методы