

# Intrend серия IPTZ-FHD PTZ-камера 1080P Full HD

NDI|HX



HDMI



3G-SDI



USB

3.0

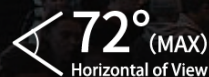


## В КОМПЛЕКТЕ

- 1 x камера PTZ
- 1 x ИК-пульт ДУ
- 1 x кабель RS232 – DB 9Pin
- 1 x порт RS485
- 1 x кабель USB3.0
- 1 x блок питания
- 1 x настенное крепление

# Для широкого спектра применения в AV-решениях

- Поддерживает одновременный вывод видео через HDMI, SDI, IP-стриминг, USB 3.0 и NDI|HX
- Встроенные протоколы Sony VISCA/PELCO P/D и кодирование аудио AAC



ОБРАЗОВАНИЕ



КОНФЕРЕНЦИИ



ТЕЛЕМЕДИЦИНА



AV-ПРОЕКТЫ



ВЕЩАНИЕ



**9/10/20/30X**  
Оптический зум

## ОПТИЧЕСКИЙ ЗУМ 9/10/20/30X С ГОРИЗОНТАЛЬНЫМ УГЛОМ ОБЗОРА 72/60,2/65°

Серия IPTZ-FHD с передовой технологией обработки видеосигнала и полноразмерным сенсором HD CMOS, максимальное разрешение до 1080P при 60 кадрах в секунду.

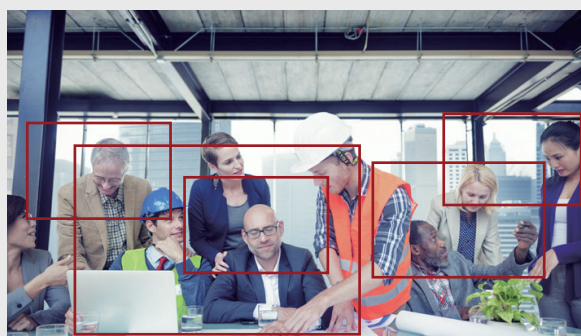
## ПОДАВЛЕНИЕ ШУМА 2D/3D

Меню камеры позволяет легко настраивать и изменять уровень шумоподавления 2D/3D в зависимости от сцены.



ВЫКЛ

ВКЛ



## 255 ПРЕСЕТОВ

С помощью интерфейса RS485 или RS232 можно задать до 255 предустановленных положений.

# NDI|HX 2 с очень низкой задержкой

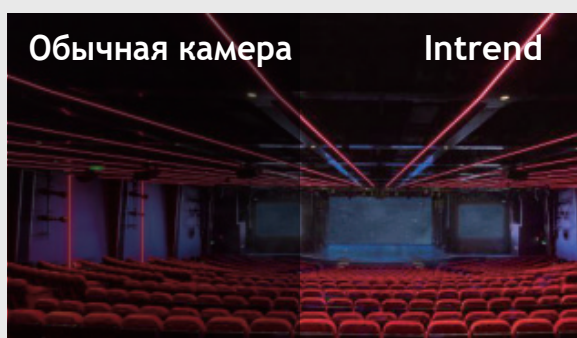
	NDI HX 2*	NDI
Качество	Хорошее	Отличное
Полоса пропускания	Узкая (~18 Mbps)	Широкая (~250 Mbps)
Задержка	низкая	Очень низкая
Необходимость в FPGA	Нет	Да
GOP	60	1

Камера со встроенной технологией NDI 5.0 обеспечивает трансляцию Full HD 1080p видео с низкой задержкой и минимальными требованиями к пропускной способности сети.

## ОТЛИЧНОЕ ЦВЕТНОЕ ИЗОБРАЖЕНИЕ В УСЛОВИЯХ СЛАБОЙ ОСВЕЩЕННОСТИ

В условиях низкой освещенности камера обеспечивает четкое цветное изображение без необходимости использования дополнительной подсветки.

Минимальная освещенность составляет 0,095 lx.



## СЕНСОРНАЯ ПАНЕЛЬ OLED

Серия IPTZ-FHD оснащена сенсорным дисплеем, позволяющим легко изменять и настраивать параметры управления (ID, протокол, скорость передачи данных, формат видеовыхода).

## ПОДДЕРЖКА МНОГОКАНАЛЬНОГО ВЫВОДА ВИДЕО

Поддерживает одновременный вывод видео через HDMI, SDI, IP-стриминг (RTSP, RTMP), USB 3.0 и NDI|HX, удовлетворяя требованиям вещательного уровня.



# СПЕЦИФИКАЦИЯ

Модель		IPTZ-FHD9XB-MID	IPTZ-FHD10XB-MID/ IPTZ-FHD10XBN-MID	IPTZ-FHD20XB-MID/ IPTZ-FHD20XBN-MID	IPTZ-FHD30XB-MID/ IPTZ-FHD30XBN-MID
Камера PTZ	Сенсор	1/2.7" Exmor CMOS, 2.38 Megapixel		1/2.8" Exmor CMOS, 3.27 Megapixel	1/2.8" Exmor CMOS, 3.75 Megapixel
	Линза	9x оптический f = 4.7mm - 42.3mm, F=1.6(W) - 3.5(T)	10X оптический f=5.1-51mm, F=1.6(W) - 3.5(T)	20X оптический f=4.7mm-94.0mm, F=1.6(W)- 3.5(T)	30X оптический f=5.2mm-148.4mm, F=1.3(W)- 4.8(T)
	Частота кадров	1080P60/59.94/50/30/29.97/25; 1080i60/59.94/50/30/29.97/25; 720P60/59.94/50			
	Мин. освещенность	0.50 lx/0.095 lx			
	Затвор	1 - 1/10000 s			
	Подавление шума	Поддержка 2D и 3D			
	Горизонтальный обзор	72°		60.2°	65°
	Поворот по горизонтали	±178°			
	Поворот по вертикали	-30° - +90°			
	Скорость поворота	0.1° - 180° /s, 0.1° - 120° /s			
	Зеркало/поворот картинки	да			
	POE	да			
	Пресетов	Макс. 255 (9 на ДУ)			
Входы/выходы	Видеовыход	3G-SDI x 1, HDMI x 1, IP (поток) x 1(RTSP/RTMP/RTMPS), USB 3.0 x 1			
	Ауапосхоп	1 канал, 3.5mm джек, линейный			
	Аудиовыход	HDMI, 3G-SDI, IP-стриминг			
	Передача данных	1 x RS232IN, 1 x RS232 Out, 1 x RJ45, RS485			
	Питание	JEITA type (DC IN 12V), POE			
Функции IP-видео	Стандарты	H.265/H.264/MJPEG			
	Поддержка NDI	нет	нет/да	нет/да	нет/да
	Потоки	Основной поток, дополнительный поток			
	Разрешение	Основной: 1920 x 1080, 1280 x 720 / Дополнительный: 720 x 480, 320x240			
	Разрядность	128К, 256К, 384К, 512К, 768К, 1024К, 1536К, 2048К, 3072К, 4096К, 5120К, 6144К, 8192К			
	Кодирование аудио	G.711, AAC			
Прочее	Размеры (Дх Ш х В)	220 mm x 169 mm 162 mm			
	Вес брутто	1.6 kg			
	Махо. потребление	12W DC 12V @1A			
	Рабочая температура	-10° C - 50° C			

